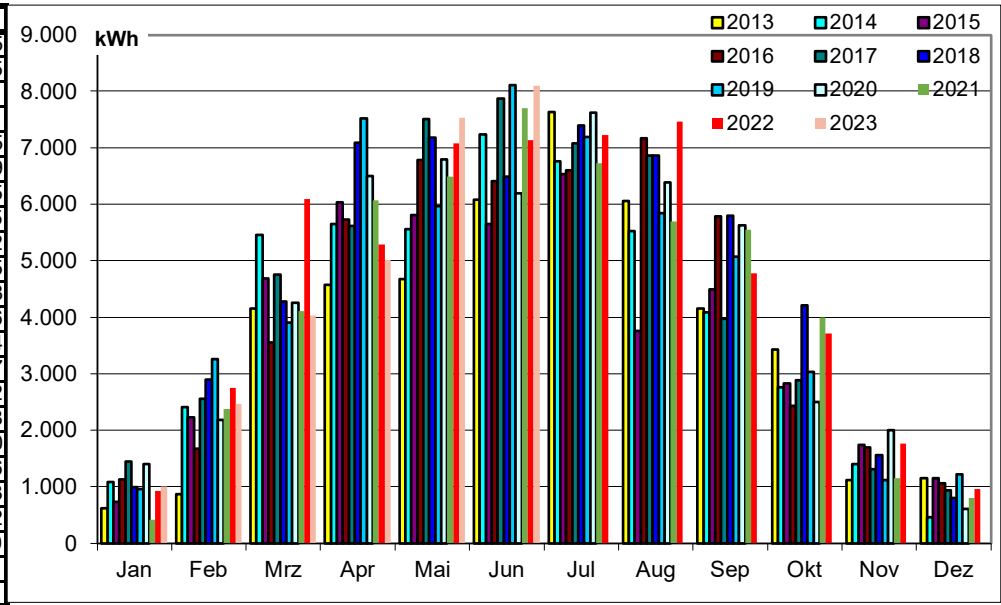


AOVE - Bürgersonnenkraftwerk Freihung

Ertrag in kWh

	Jahr	Jan	Feb	Mrz	Apr	Mai	Jun	Jul	Aug	Sep	Okt	Nov	Dez
2003	29.136						2.769	6.736	7.520	5.772	3.136	1.768	1.435
2004	49.130	891	1.927	4.171	6.141	6.004	6.571	6.534	6.294	5.350	3.305	1.056	885
2005	50.575	1.205	1.532	4.482	5.660	6.782	7.214	6.393	5.584	5.359	4.384	1.239	741
2006	53.413	2.092	2.182	3.046	5.073	7.057	7.425	8.144	5.043	6.402	3.700	1.839	1.411
2007	53.884	822	2.305	4.837	8.556	6.971	6.915	6.490	6.450	4.651	3.510	1.280	1.095
2008	51.685	1.720	3.802	3.698	5.022	7.256	6.873	6.541	6.484	4.620	2.717	1.773	1.179
2009	50.300	1.848	1.665	2.996	6.960	7.073	6.436	6.077	7.105	5.147	2.634	1.664	695
2010	45.149	178	1.218	4.105	6.364	4.588	6.678	7.412	5.057	4.721	3.791	953	85
2011	54.013	952	2.187	5.560	6.947	7.856	6.011	6.085	6.443	5.322	3.947	2.062	642
2012	52.306	1.231	2.512	5.110	5.654	7.772	6.642	6.297	6.858	5.495	3.088	1.022	625
2013	44.511	619	865	4.150	4.571	4.676	6.082	7.633	6.052	4.158	3.433	1.123	1.148
2014	48.368	1.089	2.404	5.451	5.646	5.560	7.232	6.756	5.526	4.089	2.763	1.397	456
2015	45.640	735	2.227	4.691	6.030	5.808	5.643	6.532	3.760	4.488	2.830	1.742	1.154
2016	50.024	1.127	1.678	3.553	5.730	6.785	6.407	6.606	7.168	5.790	2.428	1.695	1.057
2017	52.814	1.448	2.556	4.753	5.620	7.512	7.865	7.075	6.865	3.973	2.890	1.315	942
2018	55.548	992	2.892	4.278	7.090	7.180	6.491	7.395	6.856	5.800	4.215	1.561	798
2019	53.190	964	3.264	3.909	7.513	5.961	8.103	7.193	5.838	5.066	3.037	1.122	1.220
2020	52.080	1.405	2.188	4.250	6.504	6.790	6.192	7.621	6.387	5.627	2.504	2.006	606
2021	51.066	419	2.378	4.111	6.064	6.484	7.697	6.730	5.691	5.546	3.994	1.149	803
2022	55.165	930	2.752	6.088	5.291	7.073	7.135	7.223	7.462	4.776	3.712	1.761	962
2023	28.144	1.001	2.464	4.031	5.015	7.532	8.101	0	0	0	0	0	0
2024													
2025													

1.026.142



Ertrag in kWh/kWp

Wh/kW	Jahr	Jan	Feb	Mrz	Apr	Mai	Jun	Jul	Aug	Sep	Okt	Nov	Dez
2003	538,4						51,2	124,5	139,0	106,7	57,9	32,7	26,5
2004	907,8	16,5	35,6	77,1	113,5	110,9	121,4	120,7	116,3	98,9	61,1	19,5	16,4
2005	934,5	22,3	28,3	82,8	104,6	125,3	133,3	118,1	103,2	99,0	81,0	22,9	13,7
2006	986,9	38,7	40,3	56,3	93,7	130,4	137,2	150,5	93,2	118,3	68,4	34,0	26,1
2007	995,6	15,2	42,6	89,4	158,1	128,8	127,8	119,9	119,2	85,9	64,9	23,6	20,2
2008	955,0	31,8	70,2	68,3	92,8	134,1	127,0	120,9	119,8	85,4	50,2	32,8	21,8
2009	929,4	34,1	30,8	55,4	128,6	130,7	118,9	112,3	131,3	95,1	48,7	30,7	12,8
2010	834,2	3,3	22,5	75,9	117,6	84,8	123,4	137,0	93,4	87,2	70,0	17,6	1,6
2011	998,0	17,6	40,4	102,7	128,4	145,2	111,1	112,4	119,0	98,3	72,9	38,1	11,9
2012	966,5	22,7	46,4	94,4	104,5	143,6	122,7	116,4	126,7	101,5	57,1	18,9	11,5
2013	822,4	11,4	16,0	76,7	84,5	86,4	112,4	141,0	111,8	76,8	63,4	20,8	21,2
2014	893,7	20,1	44,4	100,7	104,3	102,7	133,6	124,8	102,1	75,6	51,1	25,8	8,4
2015	843,3	13,6	41,2	86,7	111,4	107,3	104,3	120,7	69,5	82,9	52,3	32,2	21,3
2016	924,3	20,8	31,0	65,7	105,9	125,4	118,4	122,1	132,4	107,0	44,9	31,3	19,5
2017	975,9	26,8	47,2	87,8	103,8	138,8	145,3	130,7	126,8	73,4	53,4	24,3	17,4
2018	1.026,4	18,3	53,4	79,0	131,0	132,7	119,9	136,6	126,7	107,2	77,9	28,8	14,7
2019	982,8	17,8	60,3	72,2	138,8	110,1	149,7	132,9	107,9	93,6	56,1	20,7	22,5
2020	962,3	26,0	40,4	78,5	120,2	125,5	114,4	140,8	118,0	104,0	46,3	37,1	11,2
2021	943,6	7,7	43,9	76,0	112,0	119,8	142,2	124,4	105,2	102,5	73,8	21,2	14,8
2022	1.019,3	17,2	50,8	112,5	97,8	130,7	131,8	133,5	137,9	88,2	68,6	32,5	17,8
2023	520,0	18,5	45,5	74,5	92,7	139,2	149,7	0,0	0,0	0,0	0,0	0,0	0,0
2024													
2025													

