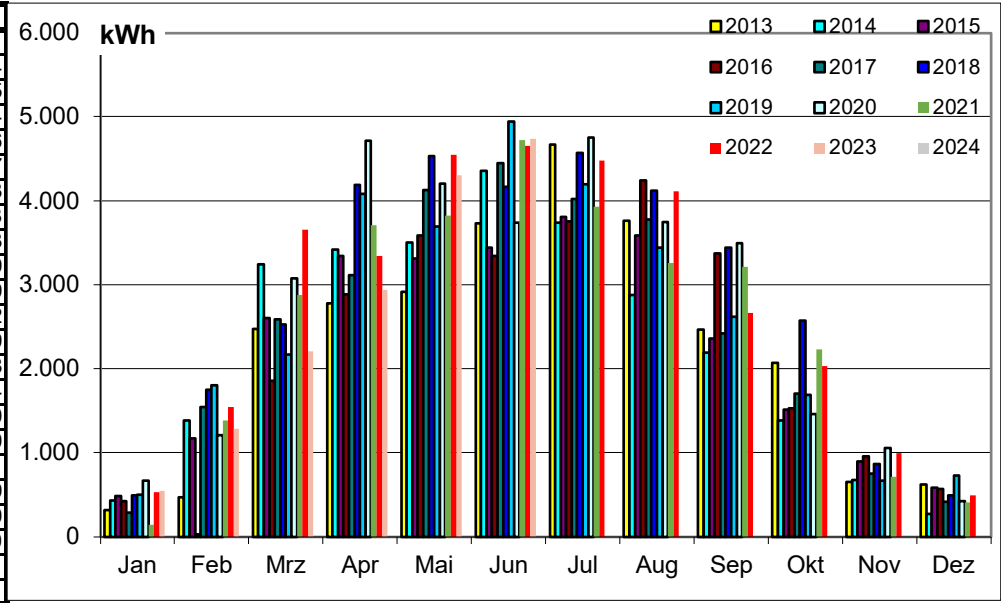


AOVE - Bürgersonnenkraftwerk Gebenbach

Ertrag in kWh

	Jahr	Jan	Feb	Mrz	Apr	Mai	Jun	Jul	Aug	Sep	Okt	Nov	Dez
2003													
2004	27.627		861	2.373	3.667	3.557	3.838	3.830	3.681	3.117	1.926	534	244
2005	28.283	499	650	2.217	3.215	4.105	4.303	3.832	3.250	3.034	2.325	527	325
2006	29.932	1.052	1.050	1.535	2.951	4.088	4.435	4.682	2.884	3.462	2.066	1.004	724
2007	30.253	397	1.275	2.742	4.715	4.084	3.941	3.771	3.658	2.473	1.996	626	576
2008	29.391	891	2.104	1.947	2.915	4.365	3.781	3.899	3.722	2.751	1.482	887	647
2009	29.144	903	724	1.769	4.105	4.035	3.845	3.706	4.158	3.061	1.546	900	393
2010	25.637	80	537	2.344	3.831	2.768	4.055	4.094	2.539	2.737	2.143	505	3
2011	30.998	177	1.098	3.156	3.984	4.662	3.769	3.553	3.743	3.131	2.243	1.200	283
2012	28.641	540	771	2.885	3.312	4.543	3.915	3.775	3.973	2.642	1.527	459	299
2013	26.902	313	470	2.473	2.774	2.915	3.727	4.664	3.763	2.466	2.067	650	619
2014	27.459	427	1.379	3.240	3.419	3.505	4.357	3.737	2.875	2.188	1.383	677	272
2015	27.074	480	1.168	2.603	3.341	3.310	3.437	3.806	3.584	2.357	1.515	895	579
2016	26.528	422	27	1.853	2.887	3.582	3.342	3.750	4.239	3.371	1.529	958	568
2017	29.183	288	1.546	2.583	3.110	4.126	4.450	4.020	3.774	2.421	1.699	752	414
2018	33.691	489	1.746	2.527	4.185	4.528	4.163	4.566	4.115	3.444	2.575	863	490
2019	30.524	498	1.804	2.170	4.082	3.692	4.944	4.193	3.438	2.616	1.689	668	730
2020	32.525	669	1.207	3.073	4.714	4.202	3.741	4.751	3.743	3.495	1.455	1.054	421
2021	30.384	141	1.383	2.875	3.707	3.821	4.719	3.925	3.255	3.215	2.226	708	409
2022	33.032	532	1.546	3.652	3.340	4.545	4.654	4.480	4.109	2.665	2.029	990	490
2023	16.014	545	1.287	2.206	2.936	4.303	4.737	0	0	0	0	0	0
2024													
2025													

573.224



Ertrag in kWh/kWp

Wh/kW	Jahr	Jan	Feb	Mrz	Apr	Mai	Jun	Jul	Aug	Sep	Okt	Nov	Dez
2003													
2004	933,3		29,1	80,2	123,9	120,2	129,7	129,4	124,4	105,3	65,1	18,0	8,2
2005	955,5	16,9	22,0	74,9	108,6	138,7	145,4	129,4	109,8	102,5	78,5	17,8	11,0
2006	1.011,2	35,5	35,5	51,9	99,7	138,1	149,8	158,2	97,4	117,0	69,8	33,9	24,4
2007	1.022,0	13,4	43,1	92,6	159,3	138,0	133,1	127,4	123,6	83,5	67,4	21,1	19,5
2008	992,9	30,1	71,1	65,8	98,5	147,5	127,7	131,7	125,7	92,9	50,1	30,0	21,9
2009	984,6	30,5	24,5	59,8	138,7	136,3	129,9	125,2	140,5	103,4	52,2	30,4	13,3
2010	866,1	2,7	18,1	79,2	129,4	93,5	137,0	138,3	85,8	92,5	72,4	17,1	0,1
2011	1.047,2	6,0	37,1	106,6	134,6	157,5	127,3	120,0	126,4	105,8	75,8	40,5	9,5
2012	967,6	18,2	26,0	97,5	111,9	153,5	132,3	127,5	134,2	89,3	51,6	15,5	10,1
2013	908,9	10,6	15,9	83,6	93,7	98,5	125,9	157,6	127,1	83,3	69,8	21,9	20,9
2014	927,7	14,4	46,6	109,5	115,5	118,4	147,2	126,2	97,1	73,9	46,7	22,9	9,2
2015	914,7	16,2	39,4	87,9	112,9	111,8	116,1	128,6	121,1	79,6	51,2	30,2	19,6
2016	896,2	14,3	0,9	62,6	97,5	121,0	112,9	126,7	143,2	113,9	51,7	32,4	19,2
2017	985,9	9,7	52,2	87,3	105,1	139,4	150,3	135,8	127,5	81,8	57,4	25,4	14,0
2018	1.138,2	16,5	59,0	85,4	141,4	153,0	140,6	154,3	139,0	116,4	87,0	29,2	16,6
2019	1.031,2	16,8	60,9	73,3	137,9	124,7	167,0	141,7	116,1	88,4	57,1	22,6	24,7
2020	1.098,8	22,6	40,8	103,8	159,3	142,0	126,4	160,5	126,5	118,1	49,2	35,6	14,2
2021	1.026,5	4,8	46,7	97,1	125,2	129,1	159,4	132,6	110,0	108,6	75,2	23,9	13,8
2022	1.115,9	18,0	52,2	123,4	112,8	153,5	157,2	151,4	138,8	90,0	68,5	33,4	16,6
2023	541,0	18,4	43,5	74,5	99,2	145,4	160,0	0,0	0,0	0,0	0,0	0,0	0,0
2024													
2025													

