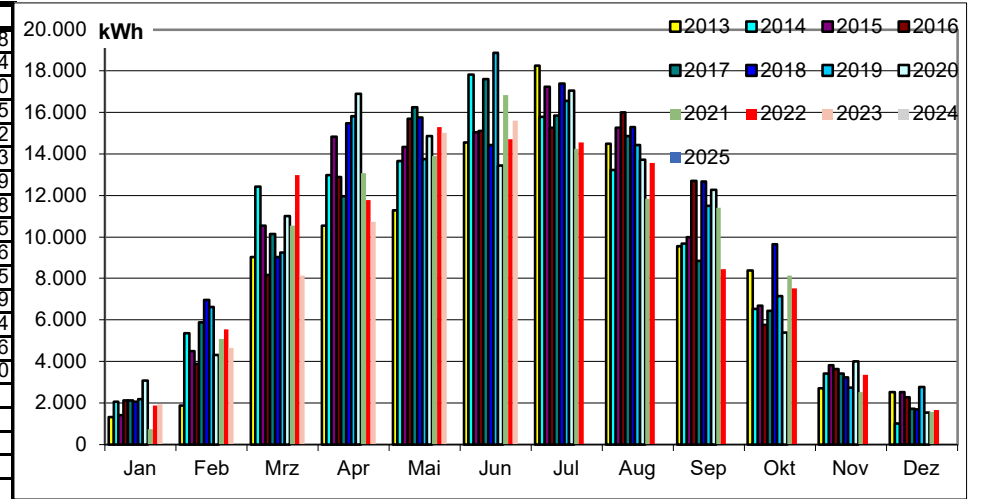


AOVE - Bürgersonnenkraftwerk Hirschau Schule

Ertrag in kWh

Jahr	Jan	Feb	Mrz	Apr	Mai	Jun	Jul	Aug	Sep	Okt	Nov	Dez
2009	85.468	0	0	1.550	15.110	15.232	14.715	15.883	11.633	6.049	3.669	1.628
2010	94.766	290	2.279	8.693	14.697	10.838	15.253	16.510	5.953	9.667	8.268	2.154
2011	119.236	1.516	4.790	11.866	15.288	17.740	14.745	12.414	14.106	12.108	8.753	4.650
2012	117.661	2.718	5.531	10.998	12.244	17.750	15.260	15.016	15.257	12.519	7.000	2.293
2013	104.587	1.320	1.884	9.043	10.551	11.294	14.569	18.244	14.500	9.568	8.396	2.706
2014	113.963	2.074	5.348	12.429	12.979	13.660	17.825	15.776	13.237	9.672	6.548	3.412
2015	116.200	1.409	4.488	10.530	14.837	14.332	15.052	17.245	15.258	9.996	6.697	3.827
2016	113.550	2.131	3.883	8.170	12.895	15.689	15.118	15.250	16.020	12.706	5.775	3.635
2017	115.104	2.113	5.900	10.153	11.961	16.259	17.607	15.841	14.864	8.835	6.435	3.431
2018	123.683	2.045	6.975	9.033	15.486	15.770	14.446	17.389	15.306	12.687	9.638	3.231
2019	121.633	2.175	6.614	9.241	15.832	13.768	18.864	16.563	14.442	11.493	7.143	2.735
2020	117.583	3.091	4.300	11.010	16.903	14.849	13.443	17.048	13.735	12.269	5.404	4.002
2021	109.870	720	5.093	10.537	13.068	13.915	16.844	14.234	11.837	11.415	8.126	2.527
2022	111.274	1.864	5.560	12.969	11.771	15.292	14.721	14.563	13.564	8.448	7.510	3.346
2023	56.070	1.939	4.662	8.124	10.730	15.008	15.607	0	0	0	0	0
2024												
2025												
2026												
2027												
2028												

1.620.647



Ertrag in kWh/kWp

Wh/kW	Jahr	Jan	Feb	Mrz	Apr	Mai	Jun	Jul	Aug	Sep	Okt	Nov	Dez
2009	828,2	0,0	0,0	0,0	15,0	146,4	147,6	142,6	153,9	112,7	58,6	35,6	15,8
2010	918,3	2,8	22,1	84,2	142,4	105,0	147,8	160,0	57,7	93,7	80,1	20,9	1,6
2011	1.155,4	14,7	46,4	115,0	148,1	171,9	142,9	120,3	136,7	117,3	84,8	45,1	12,2
2012	1.140,1	26,3	53,6	106,6	118,6	172,0	147,9	145,5	147,8	121,3	67,8	22,2	10,4
2013	1.013,4	12,8	18,3	87,6	102,2	109,4	141,2	176,8	140,5	92,7	81,4	26,2	24,3
2014	1.104,3	20,1	51,8	120,4	125,8	132,4	172,7	152,9	128,3	93,7	63,4	33,1	9,7
2015	1.126,0	13,7	43,5	102,0	143,8	138,9	145,9	167,1	147,8	96,9	64,9	37,1	24,5
2016	1.100,3	20,6	37,6	79,2	125,0	152,0	146,5	147,8	155,2	123,1	56,0	35,2	22,1
2017	1.115,3	20,5	57,2	98,4	115,9	157,5	170,6	153,5	144,0	85,6	62,4	33,2	16,5
2018	1.198,5	19,8	67,6	87,5	150,1	152,8	140,0	168,5	148,3	122,9	93,4	31,3	16,2
2019	1.178,6	21,1	64,1	89,5	153,4	133,4	182,8	160,5	139,9	111,4	69,2	26,5	26,8
2020	1.139,4	30,0	41,7	106,7	163,8	143,9	130,3	165,2	133,1	118,9	52,4	38,8	14,8
2021	1.064,6	7,0	49,4	102,1	126,6	134,8	163,2	137,9	114,7	110,6	78,7	24,5	15,1
2022	1.078,2	18,1	53,9	125,7	114,1	148,2	142,6	141,1	131,4	81,9	72,8	32,4	16,1
2023	543,3	18,8	45,2	78,7	104,0	145,4	151,2	0,0	0,0	0,0	0,0	0,0	0,0
2024													
2025													
2026													
2027													
2028													

