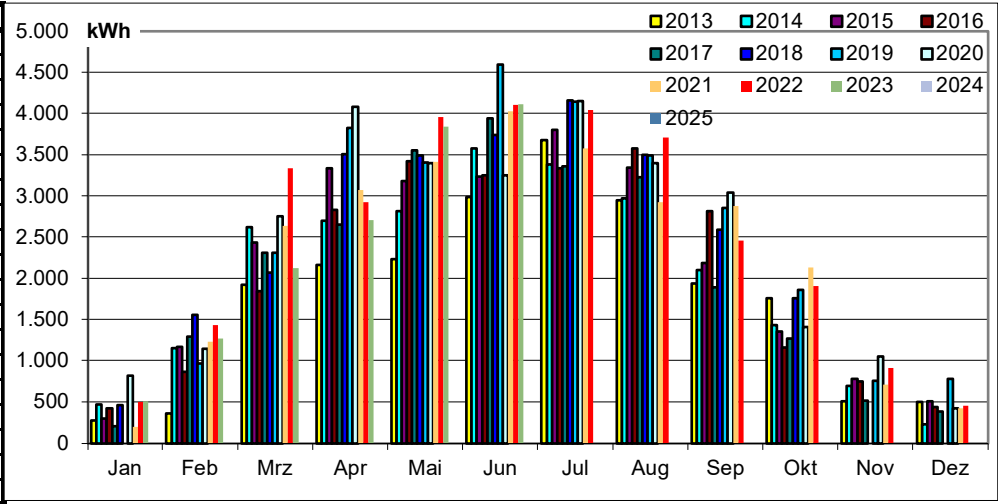


AOVE - Bürgersonnenkraftwerk Schaittenbach Kindergarten

Ertrag in kWh

	Jahr	Jan	Feb	Mrz	Apr	Mai	Jun	Jul	Aug	Sep	Okt	Nov	Dez
2007	11.000						2.500	3.300	2.300	1.800	583	517	
2008	25.887	900	1.731	1.728	2.673	3.663	3.526	3.309	3.235	2.329	1.435	785	571
2009	25.678	775	687	1.518	3.526	3.606	3.407	3.346	3.586	2.678	1.399	826	322
2010	22.672	48	317	1.988	3.294	2.391	3.391	3.871	2.591	2.360	1.886	535	0
2011	27.235	203	1.142	2.776	3.421	3.978	3.232	3.133	3.331	2.775	1.946	1.006	292
2012	26.745	605	1.381	2.553	2.827	3.962	3.451	3.384	3.407	2.813	1.613	524	225
2013	21.259	275	358	1.922	2.165	2.228	2.985	3.679	2.947	1.935	1.759	505	500
2014	24.131	469	1.149	2.620	2.698	2.816	3.577	3.380	2.966	2.100	1.431	695	230
2015	25.624	300	1.165	2.435	3.336	3.181	3.233	3.804	3.344	2.185	1.355	780	506
2016	24.698	421	865	1.846	2.829	3.423	3.253	3.338	3.573	2.812	1.158	744	435
2017	24.587	206	1.293	2.307	2.653	3.554	3.939	3.358	3.228	1.886	1.264	517	382
2018	26.823	457	1.555	2.066	3.505	3.494	3.740	4.159	3.498	2.590	1.759	0	0
2019	28.972	0	968	2.313	3.823	3.407	4.592	4.141	3.489	2.853	1.857	753	776
2020	28.913	821	1.144	2.750	4.083	3.396	3.252	4.152	3.400	3.038	1.411	1.048	418
2021	27.202	198	1.229	2.633	3.069	3.409	4.030	3.575	2.926	2.877	2.130	708	418
2022	29.716	496	1.431	3.337	2.920	3.953	4.101	4.042	3.710	2.460	1.905	909	452
2023	14.543	506	1.265	2.119	2.705	3.838	4.110	0	0	0	0	0	0
2024													
2025													

415.682



Ertrag in kWh/kWp

Wh/kW	Jahr	Jan	Feb	Mrz	Apr	Mai	Jun	Jul	Aug	Sep	Okt	Nov	Dez
2007	408,5						92,8	122,5	85,4	66,8	21,7	19,2	
2008	961,3	33,4	64,3	64,2	99,3	136,0	130,9	122,9	120,1	86,5	53,3	29,2	21,2
2009	953,5	28,8	25,5	56,4	130,9	133,9	126,5	124,2	133,2	99,4	51,9	30,7	12,0
2010	841,9	1,8	11,8	73,8	122,3	88,8	125,9	143,7	96,2	87,7	70,0	19,9	0,0
2011	1.011,3	7,6	42,4	103,1	127,0	147,7	120,0	116,3	123,7	103,0	72,2	37,3	10,9
2012	993,1	22,5	51,3	94,8	105,0	147,1	128,2	125,7	126,5	104,5	59,9	19,4	8,4
2013	789,4	10,2	13,3	71,4	80,4	82,7	110,8	136,6	109,4	71,9	65,3	18,8	18,6
2014	896,0	17,4	42,7	97,3	100,2	104,6	132,8	125,5	110,2	78,0	53,1	25,8	8,5
2015	951,5	11,1	43,3	90,4	123,9	118,1	120,1	141,2	124,2	81,1	50,3	28,9	18,8
2016	917,1	15,6	32,1	68,6	105,0	127,1	120,8	123,9	132,7	104,4	43,0	27,6	16,2
2017	913,0	7,6	48,0	85,6	98,5	132,0	146,2	124,7	119,9	70,0	46,9	19,2	14,2
2018	996,0	17,0	57,7	76,7	130,2	129,7	138,9	154,5	129,9	96,2	65,3	0,0	0,0
2019	1.075,8	0,0	35,9	85,9	142,0	126,5	170,5	153,8	129,6	105,9	69,0	28,0	28,8
2020	1.073,6	30,5	42,5	102,1	151,6	126,1	120,8	154,2	126,3	112,8	52,4	38,9	15,5
2021	1.010,1	7,4	45,6	97,8	114,0	126,6	149,6	132,8	108,7	106,8	79,1	26,3	15,5
2022	1.103,5	18,4	53,1	123,9	108,4	146,8	152,3	150,1	137,8	91,3	70,7	33,8	16,8
2023	540,0	18,8	47,0	78,7	100,4	142,5	152,6	0,0	0,0	0,0	0,0	0,0	0,0
2024													
2025													

