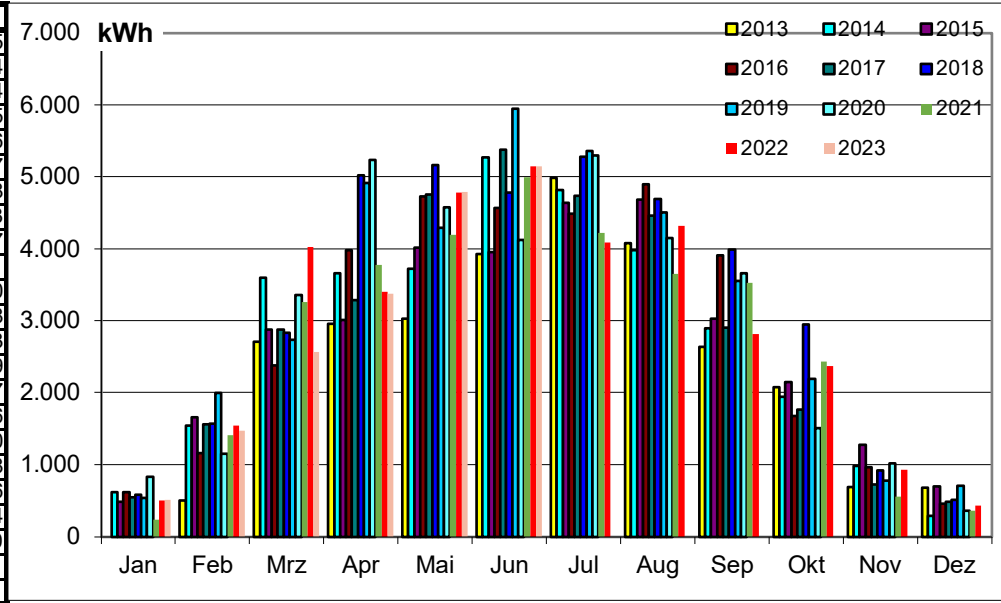


# AOVE - Bürgersonnenkraftwerk Vilseck

## Ertrag in kWh

	Jahr	Jan	Feb	Mrz	Apr	Mai	Jun	Jul	Aug	Sep	Okt	Nov	Dez
2003	8.475									3.895	2.466	1.259	855
2004	36.105	514	1.334	3.105	4.599	4.548	4.940	4.929	4.709	3.987	2.444	722	274
2005	35.847	668	888	2.871	4.063	5.011	5.369	4.775	4.114	3.837	2.970	787	494
2006	38.251	1.321	1.537	2.170	3.703	5.164	5.420	6.134	3.667	4.642	2.646	1.083	765
2007	37.971	513	1.586	3.393	6.060	5.189	4.899	4.708	4.546	3.246	2.380	823	626
2008	36.469	1.031	2.522	2.716	3.615	5.303	5.008	4.703	4.710	3.203	1.854	1.197	607
2009	35.377	1.038	1.187	2.273	4.921	4.909	4.775	4.738	4.946	3.288	1.834	1.020	448
2010	31.969	77	810	3.053	4.499	3.325	4.816	5.395	3.563	3.195	2.636	577	23
2011	37.143	445	1.504	3.756	4.768	5.350	4.412	4.358	4.358	3.810	2.671	1.314	397
2012	33.300	699	1.403	3.314	3.608	4.940	4.266	4.211	4.520	3.572	2.054	633	81
2013	28.255	0	498	2.708	2.957	3.023	3.928	4.985	4.077	2.639	2.075	685	680
2014	33.292	614	1.540	3.596	3.659	3.722	5.264	4.818	3.974	2.894	1.941	982	288
2015	32.450	481	1.655	2.875	3.006	4.016	3.953	4.637	4.684	3.030	2.149	1.272	693
2016	33.809	616	1.157	2.376	3.980	4.724	4.564	4.489	4.898	3.908	1.672	966	459
2017	33.469	550	1.560	2.872	3.285	4.754	5.377	4.738	4.454	2.899	1.765	728	487
2018	38.275	584	1.571	2.833	5.022	5.165	4.776	5.278	4.691	3.986	2.946	917	506
2019	37.490	539	1.999	2.730	4.908	4.286	5.944	5.360	4.501	3.549	2.188	776	710
2020	35.262	834	1.154	3.356	5.232	4.575	4.123	5.295	4.148	3.661	1.508	1.017	358
2021	32.589	231	1.411	3.258	3.772	4.196	4.992	4.216	3.651	3.526	2.429	551	356
2022	34.333	503	1.542	4.024	3.399	4.781	5.146	4.085	4.313	2.814	2.366	926	434
2023	17.844	513	1.467	2.563	3.375	4.784	5.142	0	0	0	0	0	0

687.976



## Ertrag in kWh/kWp

Wh/kW	Jahr	Jan	Feb	Mrz	Apr	Mai	Jun	Jul	Aug	Sep	Okt	Nov	Dez
2003	219,5									100,9	63,9	32,6	22,2
2004	935,1	13,3	34,5	80,4	119,1	117,8	128,0	127,7	122,0	103,3	63,3	18,7	7,1
2005	928,4	17,3	23,0	74,4	105,2	129,8	139,1	123,7	106,6	99,4	76,9	20,4	12,8
2006	990,7	34,2	39,8	56,2	95,9	133,8	140,4	158,9	95,0	120,2	68,5	28,0	19,8
2007	983,4	13,3	41,1	87,9	157,0	134,4	126,9	121,9	117,7	84,1	61,7	21,3	16,2
2008	944,6	26,7	65,3	70,3	93,6	137,3	129,7	121,8	122,0	83,0	48,0	31,0	15,7
2009	916,3	26,9	30,8	58,9	127,4	127,1	123,7	122,7	128,1	85,2	47,5	26,4	11,6
2010	828,0	2,0	21,0	79,1	116,5	86,1	124,7	139,7	92,3	82,8	68,3	14,9	0,6
2011	962,0	11,5	38,9	97,3	123,5	138,6	114,3	112,9	112,9	98,7	69,2	34,0	10,3
2012	862,5	18,1	36,3	85,8	93,4	127,9	110,5	109,1	117,1	92,5	53,2	16,4	2,1
2013	731,8	0,0	12,9	70,1	76,6	78,3	101,7	129,1	105,6	68,4	53,7	17,8	17,6
2014	862,3	15,9	39,9	93,1	94,8	96,4	136,3	124,8	102,9	75,0	50,3	25,4	7,5
2015	840,5	12,5	42,9	74,5	77,9	104,0	102,4	120,1	121,3	78,5	55,6	33,0	18,0
2016	875,7	16,0	30,0	61,5	103,1	122,4	118,2	116,3	126,9	101,2	43,3	25,0	11,9
2017	866,8	14,2	40,4	74,4	85,1	123,1	139,3	122,7	115,4	75,1	45,7	18,9	12,6
2018	991,3	15,1	40,7	73,4	130,1	133,8	123,7	136,7	121,5	103,2	76,3	23,8	13,1
2019	971,0	14,0	51,8	70,7	127,1	111,0	153,9	138,8	116,6	91,9	56,7	20,1	18,4
2020	913,3	21,6	29,9	86,9	135,5	118,5	106,8	137,1	107,4	94,8	39,1	26,3	9,3
2021	844,1	6,0	36,5	84,4	97,7	108,7	129,3	109,2	94,6	91,3	62,9	14,3	9,2
2022	889,2	13,0	39,9	104,2	88,0	123,8	133,3	105,8	111,7	72,9	61,3	24,0	11,2
2023	462,2	13,3	38,0	66,4	87,4	123,9	133,2	0,0	0,0	0,0	0,0	0,0	0,0

